



MAGGIE RIZER

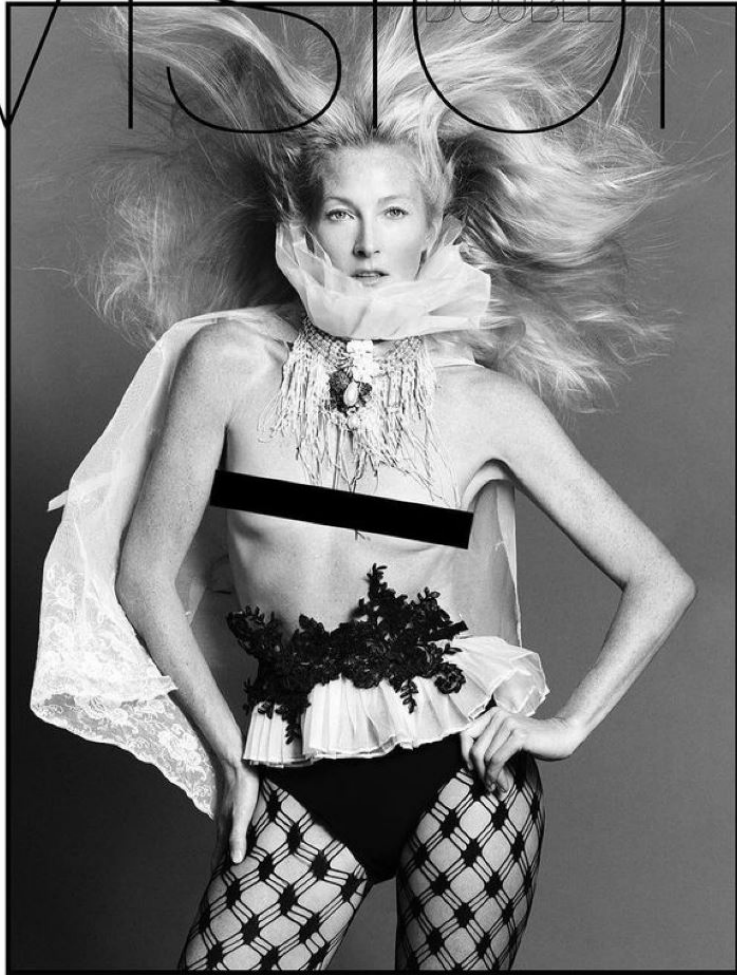
HEIGHT 176 - 5' 9"

SHOES 40 - 8.5

HAIR COLOR **BLONDE, BIONDI**

*Longue robe en laine à
détails arabesque, et chapeau
en feutre, SAINT LAURENT
PAR ANTHONY VACCARELLO.
Paire de gants, robe
en soie et ceinture en cuir et
métal doré, VERSACE.
Mise en beauté Dick Page.
Coffure Ward Stegerbock.
Maquillage Megumi Yamamoto.
Coiffure Piergiorgio
Del Moro. Assistantes
réalisation Aline de
Beauclair, Jessica Falco
et Katarina Silva.*

VISION DOUBLE VISION



MAGGIE
by LUIGI & IANGO



MAGGIE
by LUIGI & IANGO

VISION DOUBLE



MAGGIE
by LUIGI & IANGO

VISION DOUBLE



MAGGIE
by LUIGI & IANGO



